





ॐ bhkala

राग
VOL.12





卐 bhkala



RASS - 2411

bhkala



RASS - 2411





 bhkala



RASS - 2411

bhkala



RASS - 2412





卐 bhkala



RASS - 2412

bhkala

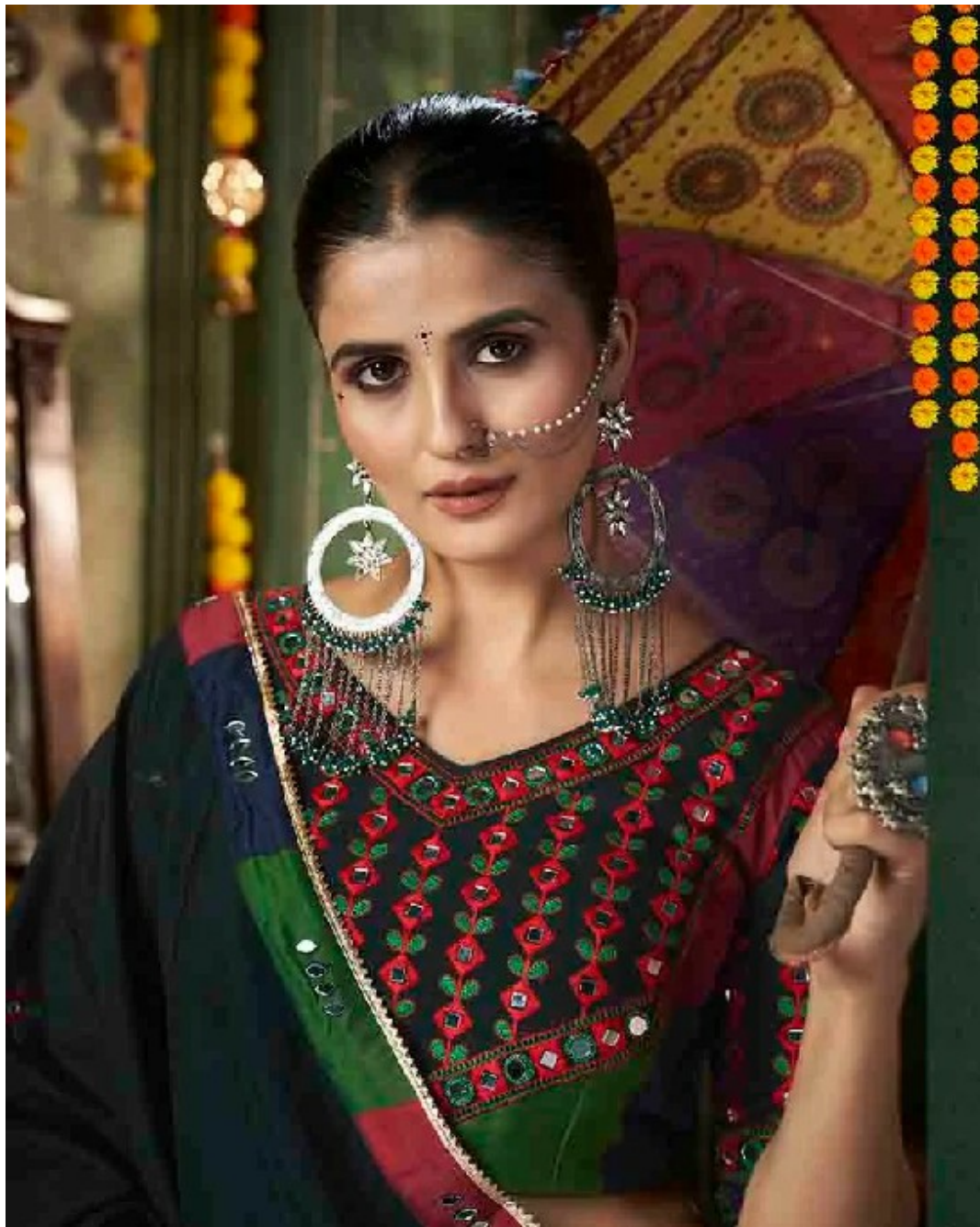


विद्यया ऽमि सते
ना वेत्ति कः अराधे । एते वाक्चि क्वचि मने । नाना एवे मन्त्रे । क्वा क्वा । ॥१॥ नाना विद्या चरु ।
एते अराधे । अथ च अराधे । एते वाक्चि मने । नाना एवे मन्त्रे । क्वा क्वा । ॥१॥ नाना विद्या चरु ।
एते अराधे । अथ च अराधे । एते वाक्चि मने । नाना एवे मन्त्रे । क्वा क्वा । ॥१॥ नाना विद्या चरु ।



RASS - 2412





❧ bhkala



RASS - 2413



bhkala



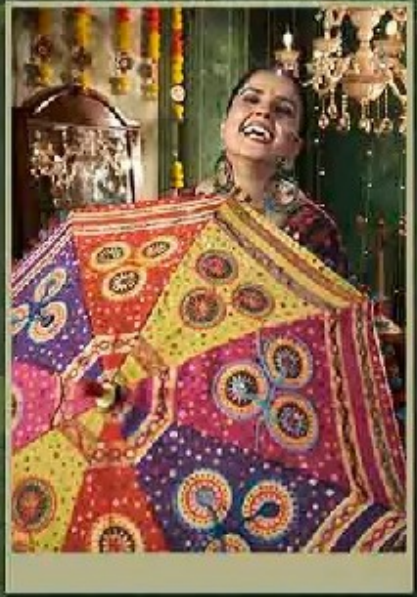
RASS - 2413





卐 bhkala

सर्वे भद्राणि सुप्रसादात् । इत्यारंभं कुरुते । सर्वे सुखेण भासन्ते । सुखास्तु मे । इत्यारंभं ।
शान्तिः शान्तिः शान्तिः । इत्यारंभं । शान्तिः शान्तिः शान्तिः । इत्यारंभं । शान्तिः शान्तिः शान्तिः । इत्यारंभं ।
शान्तिः शान्तिः शान्तिः । इत्यारंभं । शान्तिः शान्तिः शान्तिः । इत्यारंभं । शान्तिः शान्तिः शान्तिः । इत्यारंभं ।



RASS - 2413





❧ bhkala



RASS - 2414

શ્રી bhkala



RASS - 2414



bhkala



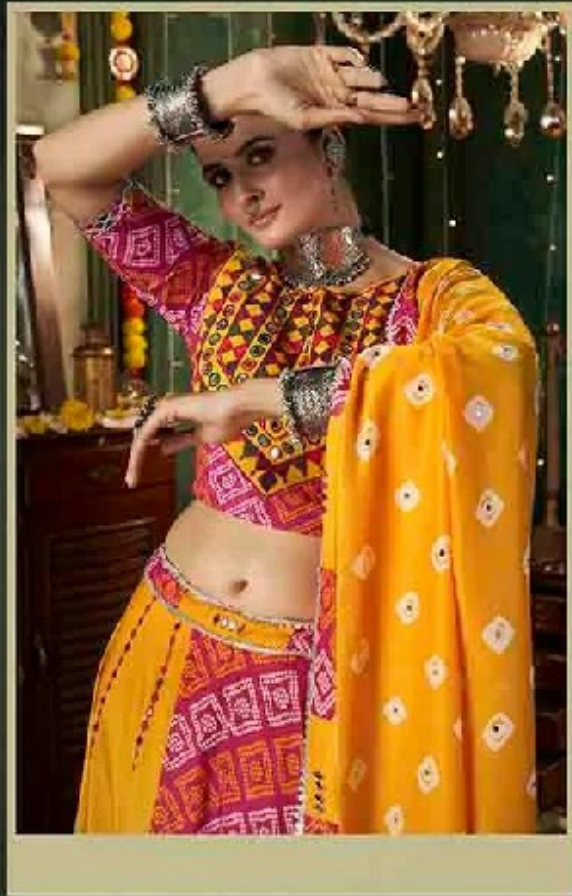
RASS - 2415





RASS - 2415

ॐ bhkala



RASS - 2416



bhkala



RASS - 2416



卐 bhkala



दिशितवन्तु काम काली । नाद्वयं तु मुनि शोभना वमादि । मनि
शत्रु पैशं क जशनि । एत मादि काम काली । एता काली । एता काली । एता काली ।
काली काली । एता काली । एता काली । एता काली । एता काली । एता काली ।
काली काली । एता काली । एता काली । एता काली । एता काली । एता काली ।



2416



2411



2412



2413



2414

bhkala



2415



2416

रास VOL.12



रास (Ras) is a traditional Indian dance form, often performed during the festival of Ras. It is characterized by its graceful movements and the use of a mridanga drum. The dance is typically performed by couples, with the male dancer (Rasika) and the female dancer (Rasika) moving in a circular pattern. The background of the page is a dark green color with a subtle pattern of small white dots.